

【媒体資料】

ZENRIN

フリーマガジン「道の駅旅案内」
のご案内

2021年10月
株式会社ゼンリン

Maps to the Future

ゼンリンは、地図関連事業にあわせ、全国の「道の駅」と連携した事業に長年取り組んでまいりました。

日本におけるクルマ社会の独特な施策「道の駅」は、現在では全国1,193駅にものぼり、国内ドライバーにとって重要なスペースであり、情報入手ポイントとなっています。

弊社のフリーマガジン「道の駅旅案内」は、旅を楽しむ方々、そしてドライバーの皆さまに非常に有効なメッセージ発信のツールとなることと確信しております。

また、弊社は「全国道の駅連絡会」の賛助会員企業として、上記媒体の発行をはじめ、道の駅における企業プロモーションのお手伝いもさせていただいております。

ゼンリンの「道の駅」ビジネスをご理解いただき、広告・プロモーション活用をご検討いただきますよう何卒よろしくお願いいたします。

株式会社ゼンリン
マップデザイン事業推進部

ゼンリンの「道の駅」に関する取り組みについて

2001年から毎年発行している「道の駅旅案内全国地図」の情報と、「道の駅」との信頼関係をベースに、「道の駅」での情報発信をサポートしています

【道の駅旅案内全国地図】



2001年から毎年発行のベストセラー

- 年1回の発行
- 全国の「道の駅」の詳細データを網羅
- 全国道の駅連絡会の監修を受ける唯一の書籍
- 書店および全国の道の駅にて販売



【フリーマガジン『道の駅旅案内』】

- 2009年秋の中国版創刊以降、発行地域を拡大。現在は北海道、東北、関東、北陸、中部、近畿、中・四国・九州・沖縄の全国8エリアで発行。
- 「道の駅」連絡会が発行もしくは監修し、弊社が企画・編集・広告集稿を実施



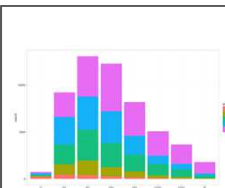
【デジタルサイネージ 情報発信】

- 道の駅および周辺自治体、観光協会の情報発信をリアルタイムで実施するデジタルサイネージ。
- フリーマガジンや書籍と連動した情報発信。



【プロモーション支援】

- 「道の駅」を使ったプロモーションの支援を行います。
- イベントの実施、媒体配布、ポスター掲示など。



【アンケート調査】

- 誌面等を利用し、アンケートを実施
- 書籍①では全国の読者対象に年1回実施
- フリーマガジン②では年数回実施
- アンケート結果を関係者にフィードバック

フリーマガジン「道の駅旅案内」について



「道の駅」ユーザーが求める価値の高い施設情報や観光情報を
ゼンリンの地図データと編集ノウハウを活かして制作・提供しています

- 北海道、東北、関東、北陸、中部、近畿、中・四国、九州の、**全国8ブロック**で発行。
- 「道の駅」連絡会が監修している**唯一の公認フリーマガジン**です。

■基本構成



記事

- 配布時期に合わせた観光地の情報や、特産品の紹介などを掲載
- 季節に合った記事で、読者の行動・消費をバックアップ



地図

- ブロック全域 + αをカバーする地図を提供
- 地図掲載で、読者にとって魅力ある紙面づくりが可能



道の駅一覧

- ブロック内の「道の駅」をすべて掲載
- 写真・営業情報を掲載し、読者の行動をサポート



広告

- クライアントの発信したい情報を記事体広告（タイアップ）でご提案。読者の興味・関心に合った形で提供します

企画・編集ポイント

- 要望の多い**大型地図を掲載**。道の駅利用者に高い価値を感じていただいています
- 過去の「『道の駅』旅案内」シリーズの**配布率は、ほぼ100%**を誇ります

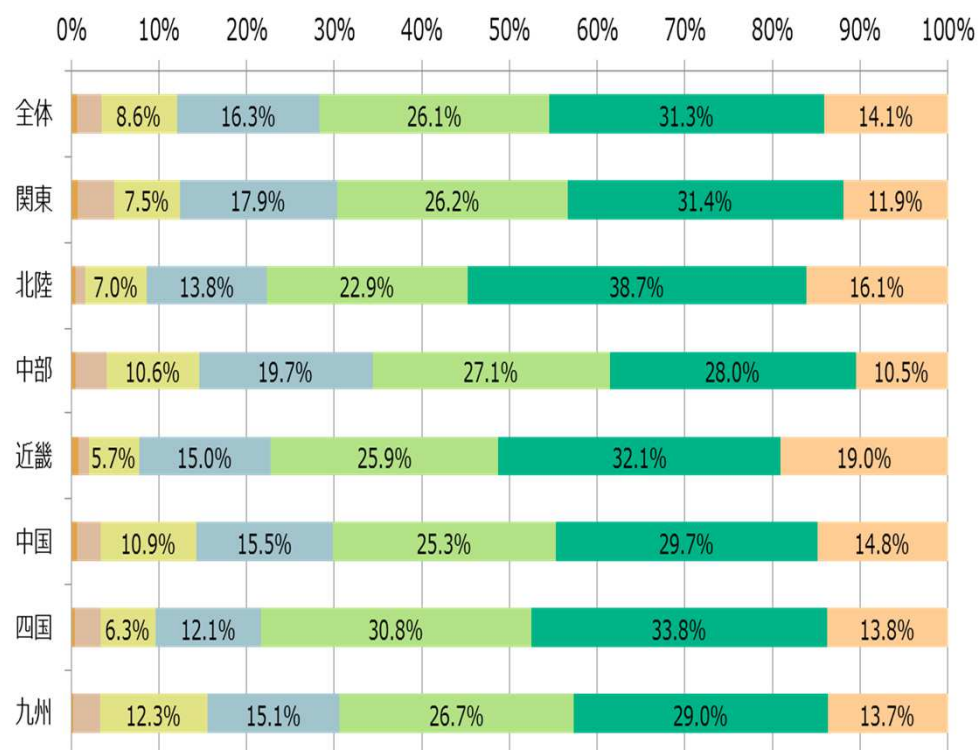
読者プロフィール 年代・性別

回答者の年代は、40代～60代が中心
性別は、女性が若干多いが、近畿は男性が上回っている。

フリーマガジン2018年 秋冬 全ブロック読者アンケート結果より

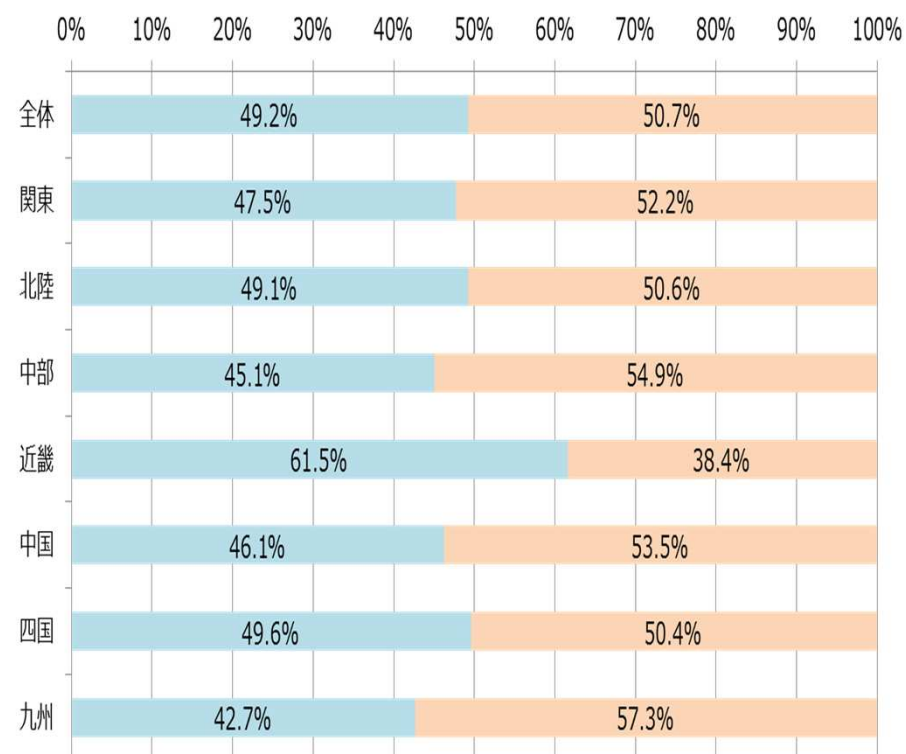
年代割合

■ ~19歳 ■ 20代 ■ 30代 ■ 40代 ■ 50代 ■ 60代 ■ 70代~



性別割合

■ 男性 ■ 女性



※2018年度において中四国版は、中国、四国で別途発行
※詳細な読者アンケート結果に関しては、別途資料を参照ください

confidential

フリーマガジン「道の駅旅案内」2021年度 発行スケジュール

	タイトル	発行日（予定）	部数	申込締切日（予定）	入稿締切日（予定）
北海道	夏号	2021年7月中旬	発行中止	2021年5月下旬	2021年6月中旬
東北	春夏号	2022年3月下旬	10万部	2022年1月上旬	2022年2月上旬
関東	秋冬号	2021年9月下旬	各20万部	2021年7月上旬	2021年8月上旬
	春夏号	2022年3月下旬		2022年1月上旬	2022年2月上旬
北陸	秋冬号	2021年9月上旬	各10万部	2021年6月下旬	2021年7月下旬
	春夏号	2022年3月下旬		2022年1月中旬	2022年2月中旬
中部	秋冬号	2021年9月上旬	各16万部	2021年6月下旬	2021年7月中旬
	春夏号	2022年3月上旬		2021年12月下旬	2022年1月中旬
近畿	秋冬号	2021年9月下旬	各12万部	2021年7月上旬	2021年8月上旬
	春夏号	2022年3月下旬		2022年1月上旬	2022年2月上旬
中四国	秋号	2021年9月中旬	各18万部	2021年7月上旬	2021年8月上旬
	春号	2022年3月中旬		2022年1月上旬	2022年2月上旬
九州・沖縄	秋冬号	2021年9月下旬	各10万部	2021年7月上旬	2021年8月上旬
	春夏号	2022年3月下旬		2022年1月上旬	2022年2月上旬

広告価格表（全エリア）

	駅数 (2021年7月現在)	表4	表3	表2	中面1頁	中面1/2頁
北海道	129駅	800,000円	600,000円	600,000円	600,000円	400,000円
東北	170駅	1,000,000円	800,000円	—	600,000円	300,000円
関東	181駅	1,000,000円	800,000円	900,000円	600,000円	300,000円
北陸	83駅	600,000円	500,000円	—	500,000円	300,000円
中部	135駅	800,000円	500,000円	500,000円	500,000円	300,000円
近畿	152駅	600,000円	400,000円	400,000円	400,000円	200,000円
中四国	196駅	800,000円	—	—	500,000円	300,000円
九州・沖縄	147駅	600,000円	500,000円	—	400,000円	250,000円

※タイアップの場合、制作費は別途30万円1Pを申し受けます。
※見開きでの掲載も可能です。ご相談ください。

広告スペース案内（例：関東版）

表4・表3・表2



H350×W240mm
表4 1,000,000円
表3 800,000円
表2 900,000円

コマ広告



道の駅ページコマ広告
H50×W83mm
80,000円

道の駅自慢特別枠
H105×W190mm
150,000円

地図ページコマ広告
H40×W120mm
100,000円

1/2頁



1/2頁
H173×W240mm
300,000円

1頁



中面1頁
H350×W240mm
900,000円

※表示金額はすべて税別です

広告枠	サイズ (mm)	料金	備考
表4	H350 × W240	1,000,000円	記事広告制作の場合は別途ページあたり30万円申し受けます
表3	H350 × W240	800,000円	〃
表2	H350 × W240	900,000円	〃
中面 1頁	H350 × W240	600,000円	〃
中面 1/2頁	H173 × W240	300,000円	〃
道の駅自慢特別枠	H105 × W190	150,000円	制作費込(画像データの提供をお願いします)
地図ページコマ広告	H40 × W120	100,000円	〃
道の駅ページコマ広告	H50 × W83	80,000円	〃

※誌面構成は変更になる場合があります

道の駅におけるプロモーション支援について

- ・「道の駅」において、道の駅連絡会と連携し、情報発信ツールの配布等のお手伝いをいたします。

＜実施イメージ・・・対象エリアを設定し、100駅で実施＞

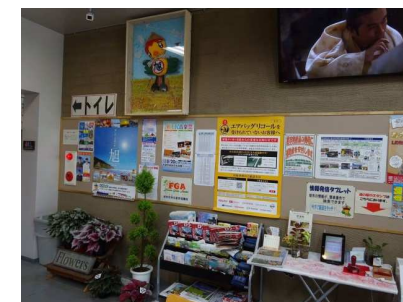
1. チラシ設置

- ・駅数……………100駅
- ・体裁……………A4判、4C/4C
- ・部数……………1駅あたり500部 計50,000部
- ・設置期間……………チラシ設置後4週間(配布終了まで)
 - ※設置、撤去は道の駅職員が実施
 - ※置き方はそれぞれの「道の駅」の状況による



2. ポスター掲示

- ・駅数……………100駅
- ・体裁……………B2判、4C
- ・部数……………1駅あたり1部 計100部
- ・設置期間……………ポスター掲示後4週間
 - ※掲示、撤去は道の駅職員が実施
 - ※掲示場所はそれぞれの「道の駅」の状況による



※「道の駅」には統一メニューが存在しないため、都度相談の上、実施となります。

本件につきまして不明な点などありましたら、
詳細な説明等をいたしますので、お気軽にお問い合わせください。

株式会社ゼンリン マップデザイン事業推進部 赤澤、古川
〒101-0065
東京都千代田区神田淡路町 2-101 ワテラストワー12F
TEL 03-5295-9060
Fax03-3258-8460